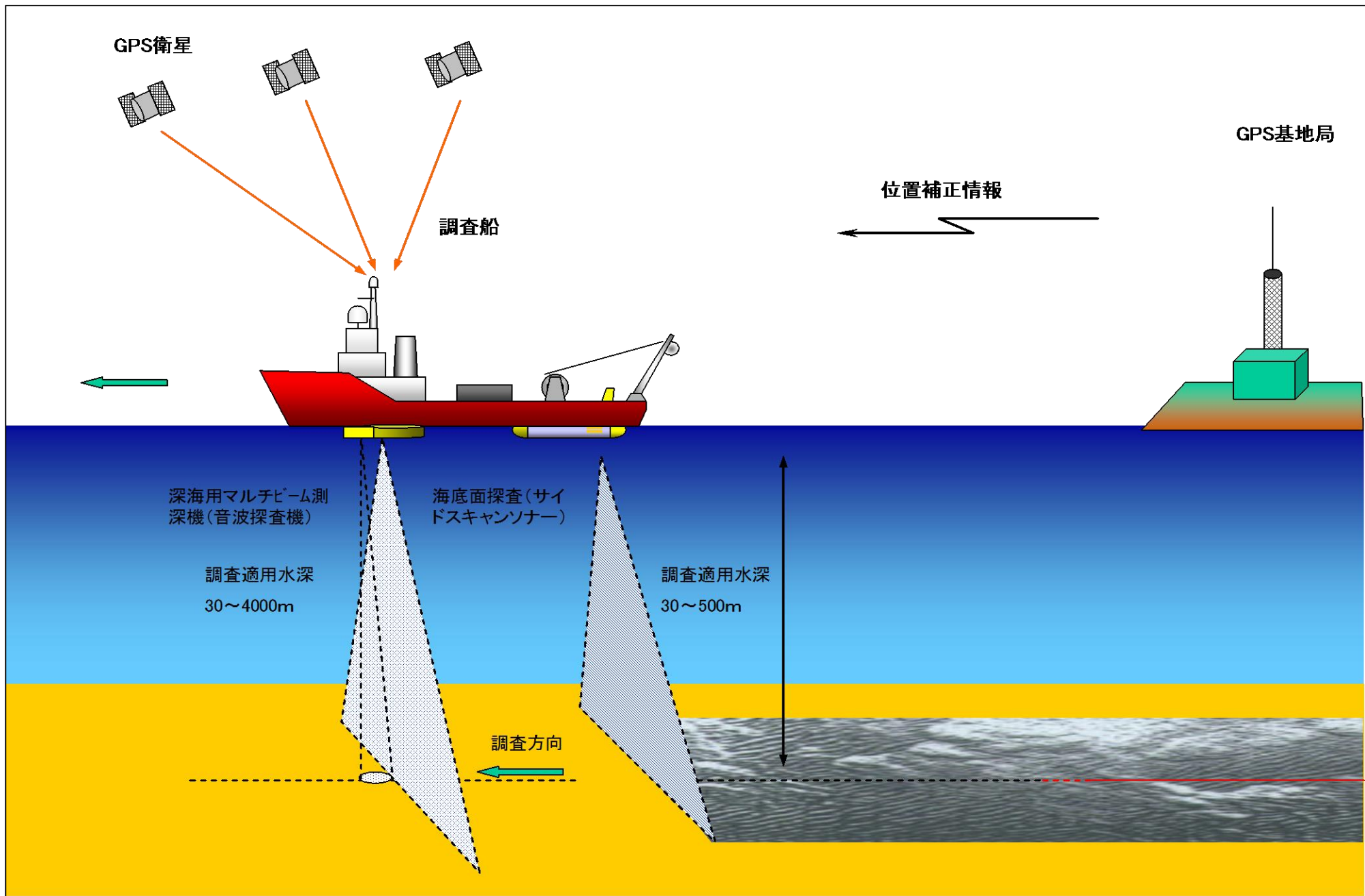
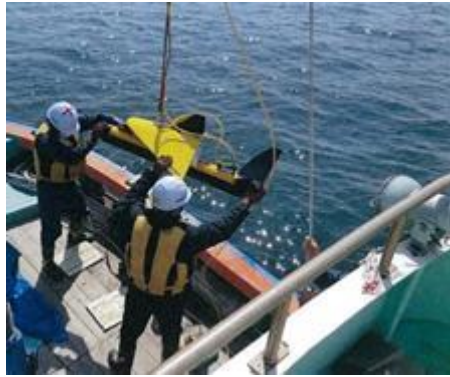


海洋調査概要図 海洋部調査



海洋調査概要図 沿岸部調査



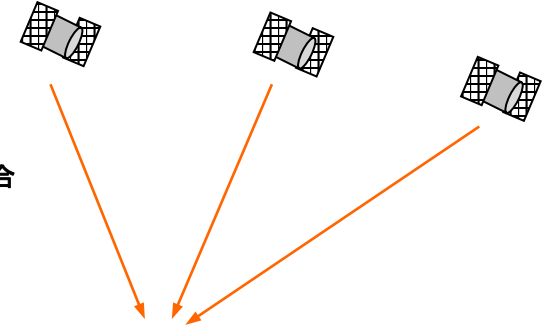
水深10m以浅の場合

調査船 船外機船
調査速度 3~4Kt

水深10m~150m以浅の場合

調査船
調査速度
① 調査機曳航中3~5Kt
② 採泥作業中はほぼ停船します。

GPS衛星



位置補正情報

GPS基地局

警戒船

D-GPS

音響測深機

採泥作業
Grab式採泥器
又はピストンコアサンプラー

D-GPS

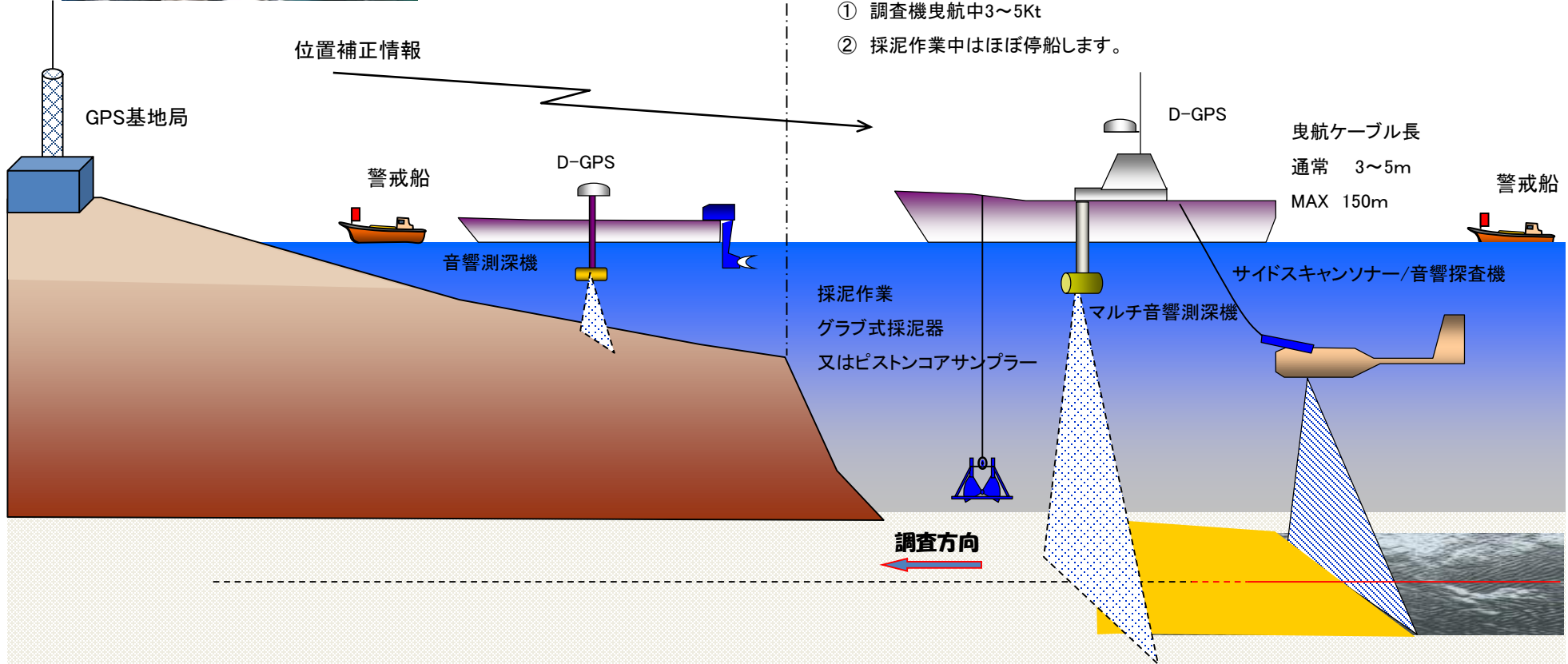
曳航ケーブル長
通常 3~5m
MAX 150m

警戒船

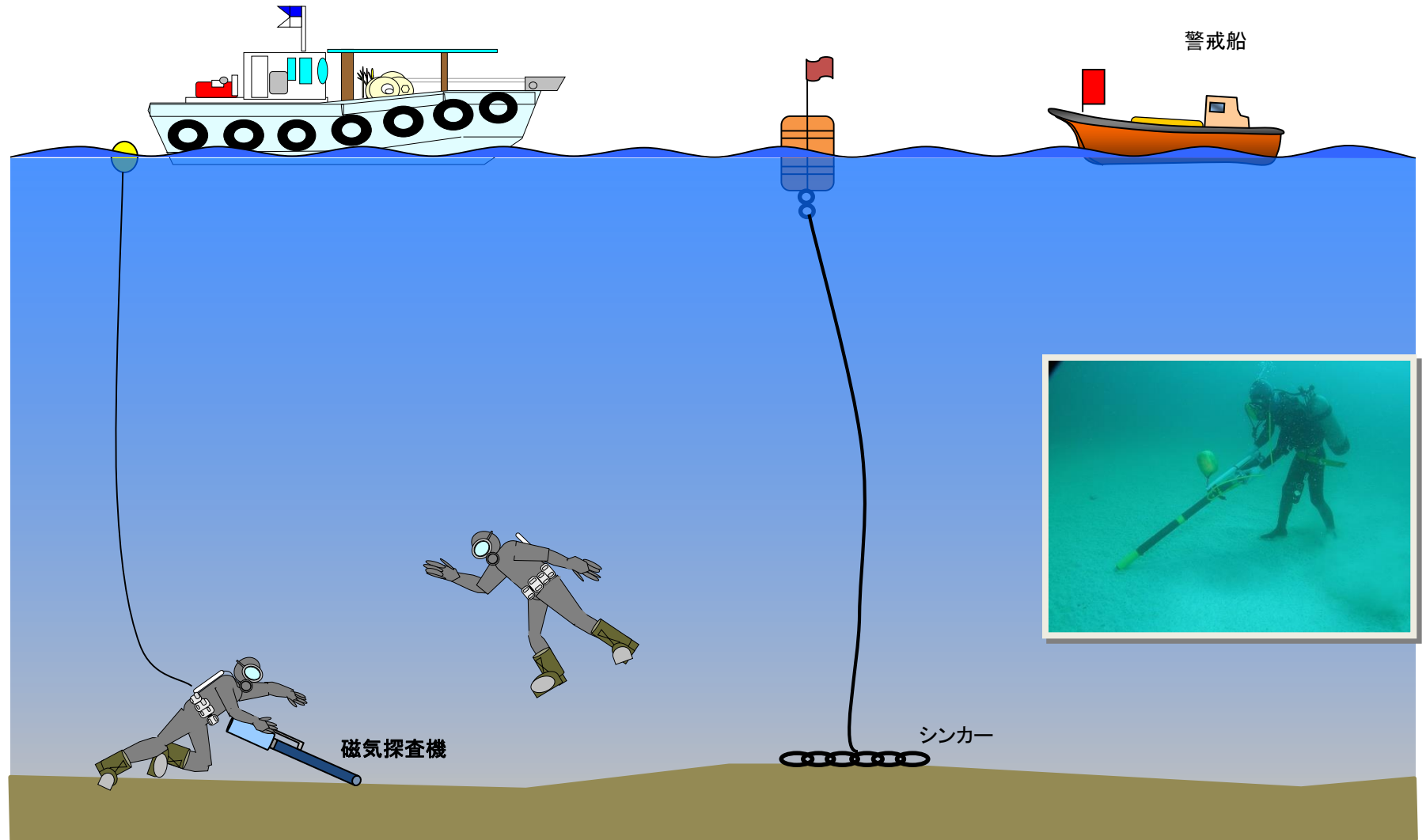
サイドスキャンソナー/音響探査機

マルチ音響測深機

調査方向

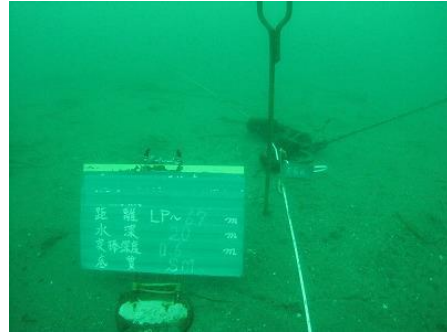


海洋調査概要図 磁気探査



1. 磁気探査反応点の確認を行うため、ダイバー(2名1組)により行います。
2. 磁気探査機を用いた探査を実施致します。
3. ダイバーの潜水位置を潜水支援船から確認するため、フロートブイをダイバーに持たせて作業します。

海洋調査概要図 ダイバー調査



調査船が進入できない浅い水深において実施

◇突き棒調査作業

- ①調査ルート上の堆積層域について堆積層の厚さを調査します。

◇ビデオ撮影作業

- ①調査ルート上にわたってビデオ・写真撮影を実施します。

